

第49回 核医学夢工房プログラム(冬季夢工房)

「論文を作成する力を身につけよう！」

日時：令和5年1月28日(土) 13:30～16:15 (13:00～開場)

会場：広島大学病院 管理棟(たんぼぼ2階)カンファレンスルーム1

開会挨拶 13:30～13:35

JSRT 中国・四国支部 核医学研究会 代表 甲谷 理温

注意事項 13:35～13:40

当番世話人 氏名 古田 明大

研究発表討論 13:40～15:10

① 座長：高知大学医学部附属病院 林 直弥

② 座長：島根大学医学部附属病院 矢田 伸広

③ 座長：愛媛大学医学部附属病院 石村 隼人

① 「 ^{18}F -FDG-PETにおける飲水量と泌尿器領域のSUVの関係」

セントヒル病院 玉井 義隆

② 「SPECT/CT装置の寝台によって生じる散乱線が ^{201}Tl を用いた心筋シンチグラフィの欠損部に与える影響」

山口大学医学部附属病院 安野 成美

③ 「上肢の挙上時と下垂時におけるPET画像のSNRについての検討」

広島大学病院 森 昭文

----- 休憩(10分) -----

特別講演① 15:20～15:50

座長：香川大学医学部附属病院 前田 幸人

「研究倫理について」

公益社団法人日本放射線技術学会 中国・四国支部 理事 倫理相談員 川下 郁生

特別講演② 15:50～16:10

座長：山口大学医学部附属病院 甲谷 理温

「論文化に必要なこと」

公益社団法人日本放射線技術学会 中国・四国支部 支部長 西丸 英治

閉会挨拶 16:10～16:15

JSRT 中国・四国支部 核医学研究会 代表 甲谷 理温

会場へのアクセス

・バスでお越しの方

■JR広島駅前－大学病院前		
広電バス	■ 5号線 大学病院行	経路 終点の 大学病院前 で下車 (所要時間約15分)
	■ 大学病院発 広島駅行	
広島バス	■ 26-1号(旭町)線	大学病院入口で下車(所要時間約15分)
■JR横川駅前－大学病院前		
広島バス	■ 23・23-1号線 大学病院行	終点の 大学病院前 で下車
■JR西広島駅前－大学病院前		
広電バス	■ 10号線 大学病院・旭町方面	大学病院前 で下車
■広島バスセンターから バスセンター向かい広島県庁バス停まで徒歩(23)		
広島バス	■ 23・23-1号(横県)線	終点の 大学病院前 で下車
■広島港から		
● 広島電鉄5番「比治山橋」下車 ＋広島バス ■ 23号線		
● 広島電鉄5番「比治山橋」下車 ＋広電バス ■ 10号線		

・お車でお越しの方

駐車割引券（1日：400円）を配布しますが、駐車場が少ないため出来るだけ公共交通機関をご利用下さい。外来棟に近い患者用駐車場には駐車しないで下さい。橙色の枠で示した駐車場をご利用下さい。



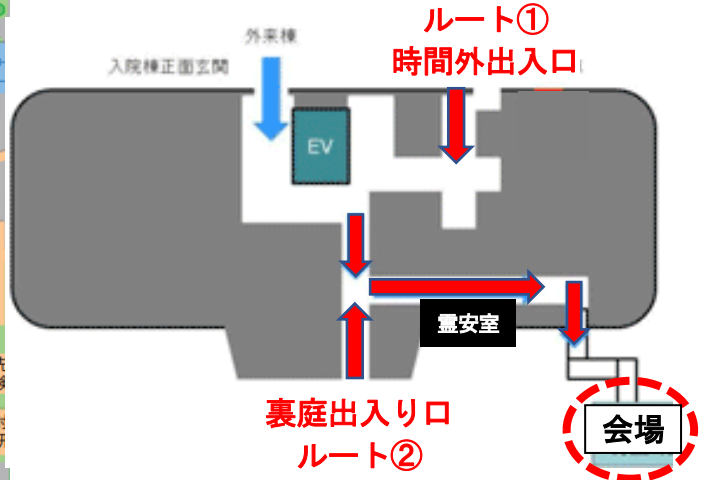
・病院構内地図



・会場へのルート



入院棟拡大図



※ルートは 13 時～13 時 30 分のみ会場

会場名：**管理棟** (たんぼぼ 2 階) カンファレンスルーム 1



ルート①：時間外出入口



ルート②裏庭出入口



ルート③会場横出入口



※ルート③は 13 時～13 時 30 分のみ会場